



Comune di Rimini

PA  
2022

## PIANO DELL'ARENILE

ai sensi dell'art.72 - L.R. 24/2017

### Assunzione:

Delibera di C.C. n. \_\_\_\_ del \_\_\_\_/\_\_\_\_/\_\_\_\_

### Adozione:

Delibera di C.C. n. \_\_\_\_ del \_\_\_\_/\_\_\_\_/\_\_\_\_

### Approvazione:

Delibera di C.C. n. \_\_\_\_ del \_\_\_\_/\_\_\_\_/\_\_\_\_

### Pubblicazione BURET:

n. \_\_\_\_ del \_\_\_\_/\_\_\_\_/\_\_\_\_

### ELABORATI COMPARATIVI

E\_TAV1\_a

RIMINI NORD

Distanziamento dalla battigia

scala 1:5.000

### Sindaco:

Jamii Sadegholvaad

### Assessore al Territorio:

Roberta Frisoni

### Segretario Generale:

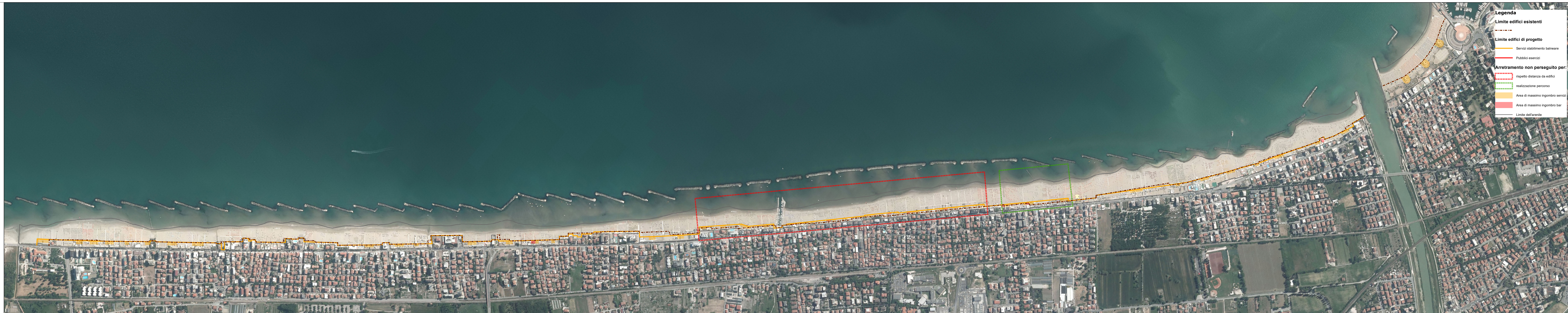
Diodorina Valerino

### Responsabile Ufficio di Piano:

Carlo Mario Piacquadio

### Garante della comunicazione e della partecipazione:

Lorenzo Turchi



### Legenda

Limite edifici esistenti

Limite edifici di progetto

Servizi stabilimento balneare

Pubblici esercizi

Arretramento non perseguito per:

rispetto distanza da edifici

realizzazione percorso

Area di massimo ingombro servizi

Area di massimo ingombro bar

Limite dell'arenile